



ATTENZIONE!

Prima di installare / montare il dispositivo assicurarsi che la rete sia spenta (interruttori abbassati).

Compatibile con:



Smart



Radio

Il dispositivo 3EM è destinato ad essere montato accanto agli interruttori, al fine di monitorare la potenza elettrica attraverso di esso, indipendente per ogni canale e controllo di contattori pesanti; può inoltre misurare l'energia in entrata e in uscita.

Informazioni tecniche

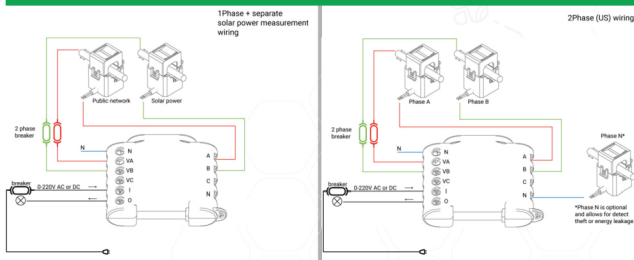
A seconda di quante fasi vuoi misurare devi collegare il tuo dispositivo 3EM secondo lo schema fornito.

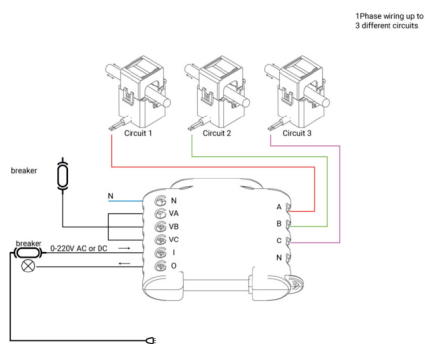
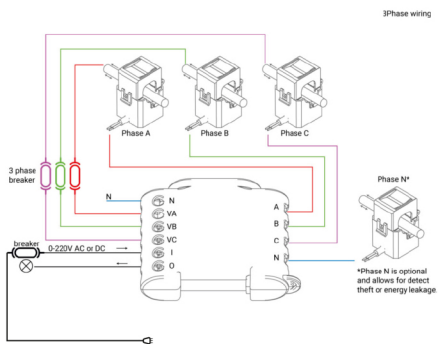
- ✓ Il primo passo consiste nell'installare i morsetti di misurazione suifili. Aprire il trasformatore di corrente con un cacciavite quindi fissarlo sul cavo di alimentazione desiderato. Eseguire questa operazione per tutti i trasformatori di corrente, seguire il diagramma del flusso di corrente.
- ✓ Il secondo passo consiste nel collegare la fase al terminale rispettato su dispositivo 3EM. Si prega di utilizzare il filo e serrarlo bene con la vite sui terminali.
- ✓ L'ultimo passaggio consiste nel collegare l'alimentazione al dispositivo. Si prega di collegare il cavo di alimentazione al terminale corrispondente.

Istruzioni per l'installazione

- ⚠ **ATTENZIONE!** Pericolo di folgorazione. Anche quando il dispositivo è spento, è possibile avere tensione ai suoi morsetti. Ogni modifica alla connessione dei morsetti deve essere eseguita dopo essersi assicurati che tutta l'alimentazione locale sia spenta/scollegata.
- ⚠ **ATTENZIONE!** Pericolo di folgorazione. Il montaggio del dispositivo alla rete elettrica deve essere eseguito con cautela.
- ⚠ **ATTENZIONE!** Pericolo di folgorazione! Il montaggio/installazione del Dispositivo deve essere eseguito da una persona qualificata (elettricista). Devi seguire uno dei diagrammi proposti: Schema di cablaggio trifase - Fig.1 Cablaggio bifase (US) - Fig.2 Cablaggio di misurazione dell'energia solare monofase + separato - Fig.3 Cablaggio monofase fino a 3 circuiti diversi - Fig.4
- ⚠ **ATTENZIONE!** Non permettere ai bambini di giocare con il pulsante/interruttore collegato al Dispositivo. Tenere i Dispositivi per il controllo remoto di Shelly (cellulari, tablet, PC) lontano dai bambini.
- ⚠ **ATTENZIONE!** Non collegare il dispositivo ad apparecchi che superano il carico massimo indicato!
- ⚠ **ATTENZIONE!** Collegare il Dispositivo solo nel modo mostrato in queste istruzioni. Qualsiasi altro metodo potrebbe causare danni e/o lesioni.
- ⚠ **ATTENZIONE!** Utilizzare il Dispositivo solo con rete elettrica e apparecchi conformi a tutte le normative applicabili. Un cortocircuito nella rete elettrica o in qualsiasi apparecchio collegato al Dispositivo può danneggiare il Dispositivo.
- ⚠ **ATTENZIONE!** Collegare i trasformatori di corrente di conseguenza per ogni canale! Ogni trasformatore di corrente è marcato e calibrato per il rispettivo ingresso del Dispositivo. Qualsiasi collegamento improprio porterà a misurazioni e visualizzazioni errate del dispositivo.
- ⚠ **ATTENZIONE!** Il Dispositivo può essere collegato e può comandare circuiti ed apparecchi elettrici solo se conformi alle rispettive norme di sicurezza.

Montaggio





microBees
BEE TO CONTROL

Mybees ti dà l'opportunità di controllare e regolare tutti i dispositivi dispositivo da qualsiasi parte del mondo. Hai solo bisogno di una connessione Internet e della nostra app mobile, installata sul tuo smartphone o tablet.

Specifiche tecniche

Alimentazione AC 110-230V $\pm 10\%$, 50/60Hz

Alimentazione DC n

Consumo energetico < 1 W

Temperatura di esercizio da 0 a + 40 °C

Attivazione/disattivazione intelligente SI

Connettività

Protocollo Wireless WiFi 802.11 b/g/n

Radiofrequenza 2400 – 2500 MHz

Potenza del segnale radio 1mW

Range fino a 50 m all'aperto e fino a 30 m all'interno (a seconda dei materiali da costruzione)

Contenuto della confezione

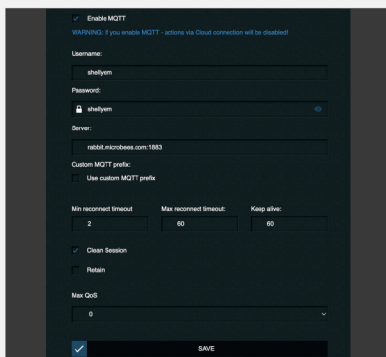
Dispositivo dimensioni 73 mm x 57 mm x 22 mm

Nella confezione sono inclusi 3 trasformatori di corrente da 120 A

* Configura il tuo WiFi nella sezione Internet & Security



Cliccare su
Advanced Developer settings



Cliccare su
Enable MQTT

inserire quindi le credenziali
username: shellyem
password: shellyem

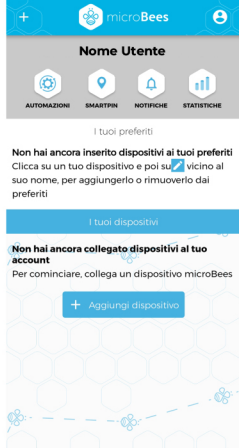
server:
rabbit.microbees.com:1883

E cliccare SAVE,
verrà richiesto il riavvio

Installazione e configurazione APP

1) Sezione dispositivi

Accedi e registrati all'app Mybees tramite email, facebook o google, in piccoli passi. Dopo aver effettuato l'accesso vai nella sezione dispositivi e clicca "Aggiungi dispositivo", oppure clicca l'icola con il simbolo "+" nella home.



4) Connessione dispositivo microBees

Assicurati di essere vicino al dispositivo che vuoi configurare e di copertura con l'Access Point del tuo WiFi. Aspetta che il dispositivo sia riconosciuto.



2) Seleziona il BitBee da configurare

Dopo aver selezionato "Aggiungi dispositivo" nella sezione Dispositivi, devi selezionare il BitBee 3EM che vuoi configurare.



5) Collega il BitBee alla tua rete WiFi

Collega il tuo prodotto microBees alla tua rete wifi di casa.



3) Collegamento BitBee alla corrente

Per un corretto funzionamento dei dispositivi che fanno parte della famiglia dispositivo, bisogna collegarli ad una fonte di corrente.



6) Configurazione eseguita!

Perfetto, l'ultimo passaggio è stato eseguito e la configurazione è avvenuta con successo, da questo punto in poi puoi gestire il tuo prodotto singolarmente, tramite automazioni e stanze.

